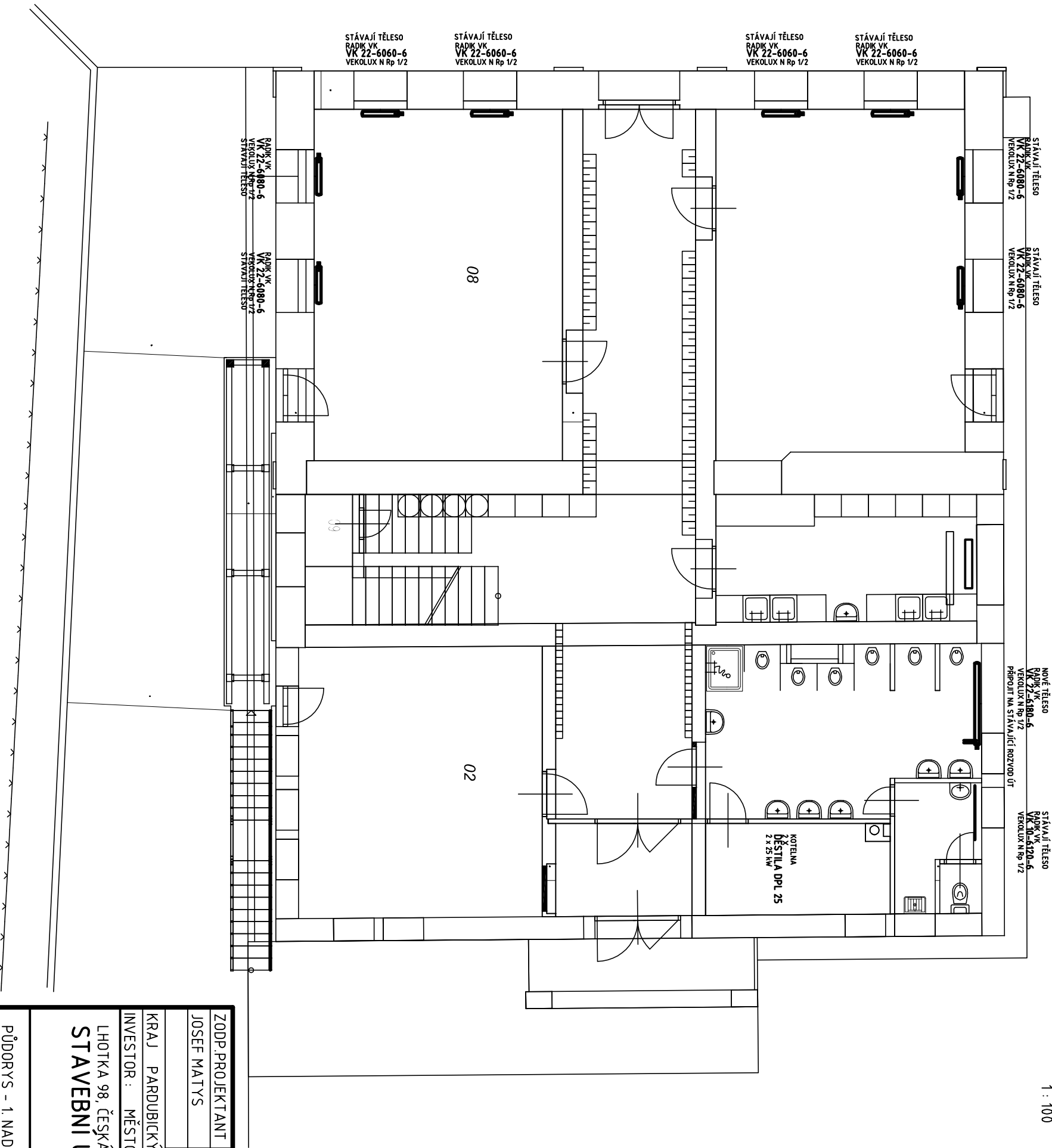


LHOTKA 98, ČESKÁ TŘEBOVÁ

PŮDORYS - 1. NADZEMNÍ PODLAŽÍ

ZAŘÍZENÍ PRO VYTÁPĚNÍ STAVEB

1 : 100



ZODP.PROJEKTANT	VYPRACOVAL	KRESLIL	KONTROLOVAL	JOSEF MATYS projektová kancelář Letomradská 1359 Ústí nad Orlicí
JOSEF MATYS	JOSEF MATYS	JOSEF MATYS		
KRAJ PARDUBICKÝ	OBEC ČESKÁ TŘEBOVÁ			
INVESTOR : MĚSTO ČESKÁ TŘEBOVÁ, STARÉ NÁMĚSTÍ 78, ČESKÁ TŘEBOVÁ				
LHOTKA 98, ČESKÁ TŘEBOVÁ				
STAVEBNÍ ÚPRAVY OBJEKTU ČP.98				
</				